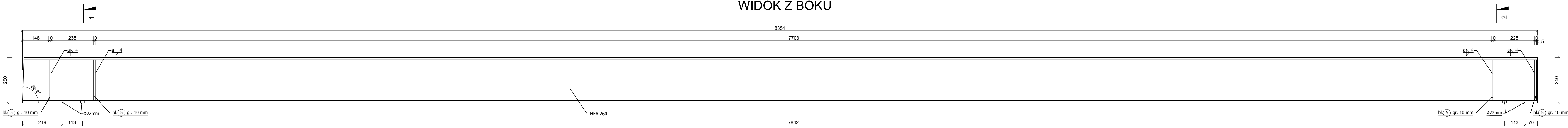
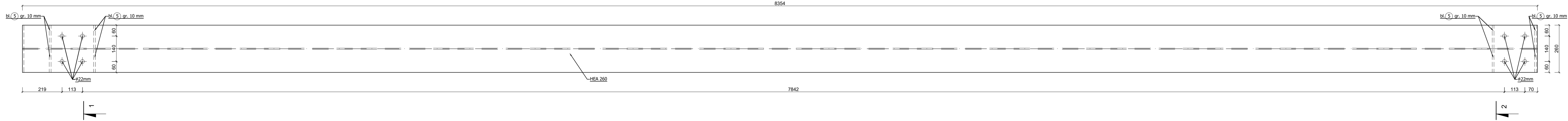


1x RYGIEL DACHOWY - R1

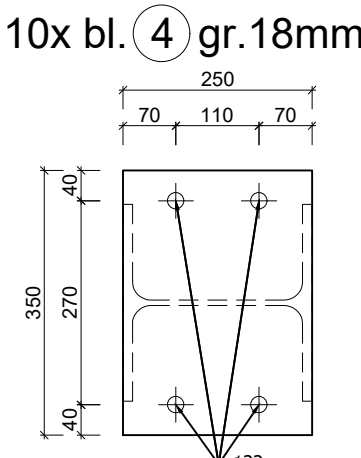
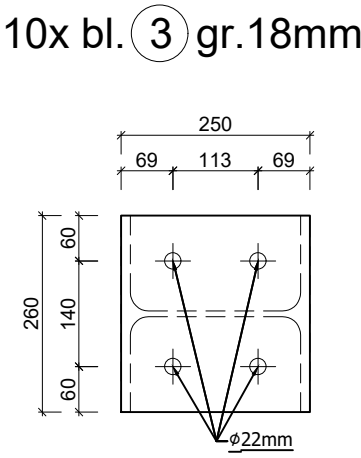
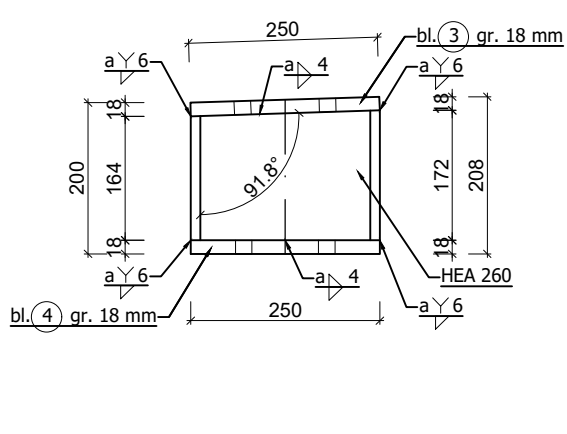
WIDOK Z BOKU



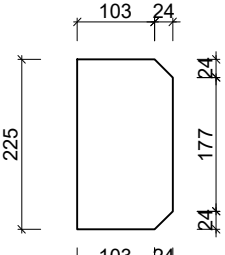
WIDOK Z DOŁU



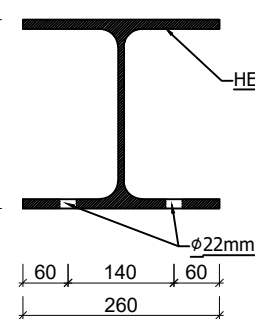
10x ELEMENT MONTAŻOWY - E1



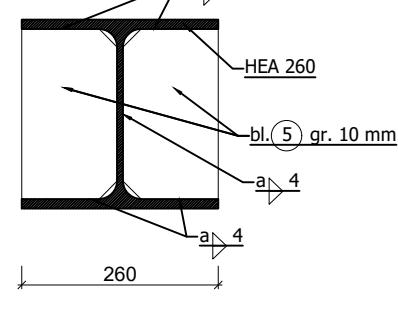
8x bl. 5 gr.10mm



przekrój 1-1



przekrój 2-2



- UWAGI:
- Stal konstrukcyjna: S235
  - Wszystkie spoiny wykonać jako ciągłe na całej długości styku łączonych elementów
  - Elementy słupowe zabezpieczyć antykorozyjnie odpowiednio dla kategorii korozyjności C3 - środowisko wewnętrzne
  - Ilość blach wstępnych nr 5 podano do wykonania 1x rygiel dachowy R1
  - Ilość blach wstępnych nr 3 i 4 podano do wykonania 10x element montażowy E1
  - Wymiarowanie podano w [mm]

|  |   |   |                         |
|--|---|---|-------------------------|
| UWAGA:   |   | Projekt techniczny konstrukcji rozpatrywać łącznie z częścią architektoniczną.  |                         |
| STUDIO<br>ARCHITEKTURY<br>Piotr Ćwikło   | STUDIO ARCHITEKTURY Piotr Ćwikło<br>47-300 Kędzierzyna ul. Prudnicka 5, tel: 71 46 62 202 kom: 604 625 468, e-mail: studio@studioarchitektury.com |   | BRANŻA:<br>ARCH-KONSTR. |
|  | RYGIEL DACHOWY R1;<br>ELEMENT MONTAŻOWY E1  |   | Skala:<br>1:10          |
| OZNAČENIE:<br>ROZBUDOWA Z PRZEBUDOWĄ BUDYNKU STRAŻNICY JEDNOSTKI RATOWNICZO - GAŚNICZEJ NR 1<br>KOMENDY POWIATOWEJ PAŃSTWOWEJ STRAŻY POŻARNEJ W KĘDZIERZYNIE - KOZŁU |   | Data:<br>20.10.2023r.   |                         |
| Inwestor:  |   | Komenda Powiatowa Państwowej Straży Pożarnej w Kędzierzynie - Kozłu<br>47 - 200 Kędzierzyn - Kozłó ul. Kraszewskiego 12                                       |                         |
| Adres budowy:  |   | Kędzierzyn - Kozłó ul. Mostowa 33, nr działki ewidencyjnej: 83 k.m. 2<br>Jednostka ewidencyjna: 160301_1 Kędzierzyn - Kozłó,<br>obręb ewidencyjny: 0044 Azoty |                         |
| Projektant konstrukcji:  | mgr inż.<br>Adrian Kolek  | nr upr. OPL/2153/PWBK/22  | Podpis:                 |
| Sprawdzający projekt konstrukcji:  | mgr inż.<br>Piotr Ćwikło  | nr upr. 69/2000/Op  | Podpis:                 |